





店舗名	ファイン出雲店
住所	〒699-0501 島根県出雲市斐川町学頭1830-1
電話・ファクシミリ	Tel. 0853-72-8574 Fax. 0853-73-9097
ホームページアドレス	http://www.hotel-fine.co.jp/hotel/f-izumo/

アクセス	 最寄駅から	●JR山陰本線 庄原駅から徒歩で4分。
	 出雲空港から	●県道243号線を西へ1km進み、空港西交差点を左折。県道335号線に入り、新建川を渡った次の交差点を左折し右に大きく迂回した後、宍道ICから山陰道に入り西に向かう。300mほどで左斜めの県道196号線に進み600mほどで到着。約8分。
	 新大阪駅から	●新幹線で岡山駅まで46分。岡山からは山陰本線の特急で宍道まで3時間弱。そこからタクシーで約7分か、各駅停車に乗り換えて庄原駅まで4分。
	 おクルマで	●大阪方面から：中国自動車道を経て落合ジャンクションで米子自動車道に入る。米子ICで山陰自動車道を西へ向かい、宍道ICで北へあがる。県道57号線に出ると西へ進み、宍道ICから一旦山陰道に入るが、300mほどで左斜めの県道196号線に進み600mほどで到着。全行程で3時間40分。 ●広島方面から：広島自動車道から中国自動車道に入り、三次東ICで松江自動車道で北に向かう。宍道ジャンクションで山陰自動車道を東へ進み宍道IC北へあがる。県道57号線に出ると西へ進み、宍道ICから一旦山陰道に入るが、300mほどで左斜めの県道196号線に進み600mほどで到着。全行程で2時間15分

ロケーション	宍道湖の西にあって出雲空港からも8分と非常に便利。山陰本線の庄原駅からも徒歩で4分ほどである。湯の川温泉まではクルマで3分、出雲市へは20分、出雲大社までも35分。宍道湖の東にある松江市へも30分と観光にも最適。
--------	--

宿泊施設	総客室数：26 駐車場：29 利用形態：宿泊、デイユース
------	------------------------------------

ホテルサービス	24時間フロントデスク対応、24時間ルームサービス対応、全室Wi-Fi設備(無料)、無料駐車場(チェックイン前の駐車も可)、荷物預かり(チェックイン前での預かりも可)、カラオケ
---------	--

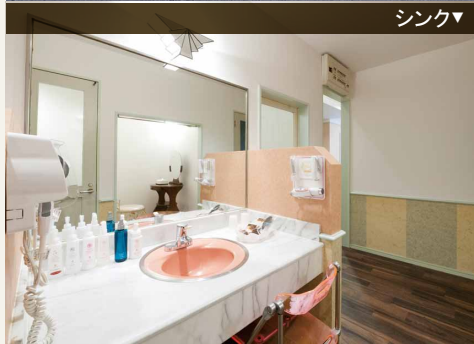
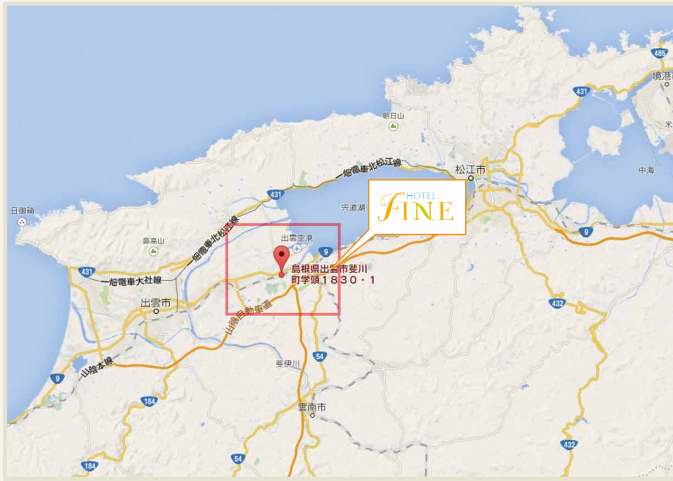
室内設備	<ul style="list-style-type: none"> ・持込DVD ・液晶TV(インチ数) ・持込冷蔵庫 ・電子レンジ ・マッサージチェア ・ハンドマッサージ ・販売用冷蔵庫 ・電磁サーバー ・ドライサウナ ・有線440ch ・くるくるドライヤー
------	--

アメニティ(無料)	<ul style="list-style-type: none"> ・シャンプー ・コンディショナー ・ボディソープ ・ヘアスプレー ・かみそり ・くし ・シャワーキャップ ・化粧品(フレグランス・ローション、モイスチャライザーなど)
-----------	--

レンタル(無料)	<ul style="list-style-type: none"> ・ヘアドライヤー各種 ・ニンテンドーWii ・スチーマー ・各種ゲーム
----------	--

客室	全室ダブルルーム ※料金表示は税・サ別		
ルームカテゴリー	客室床面積	ベッドサイズ	宿泊料金
デラックス	53㎡	キング(1820×2090)	¥8,400～
スーパーリア	43㎡	クイーン(1640×2090)	¥7,600～
スタンダード	18～32㎡	クイーン(1640×2090)	¥6,900～

アクセスマップ



▲ 外観

▲ デラックスルーム